



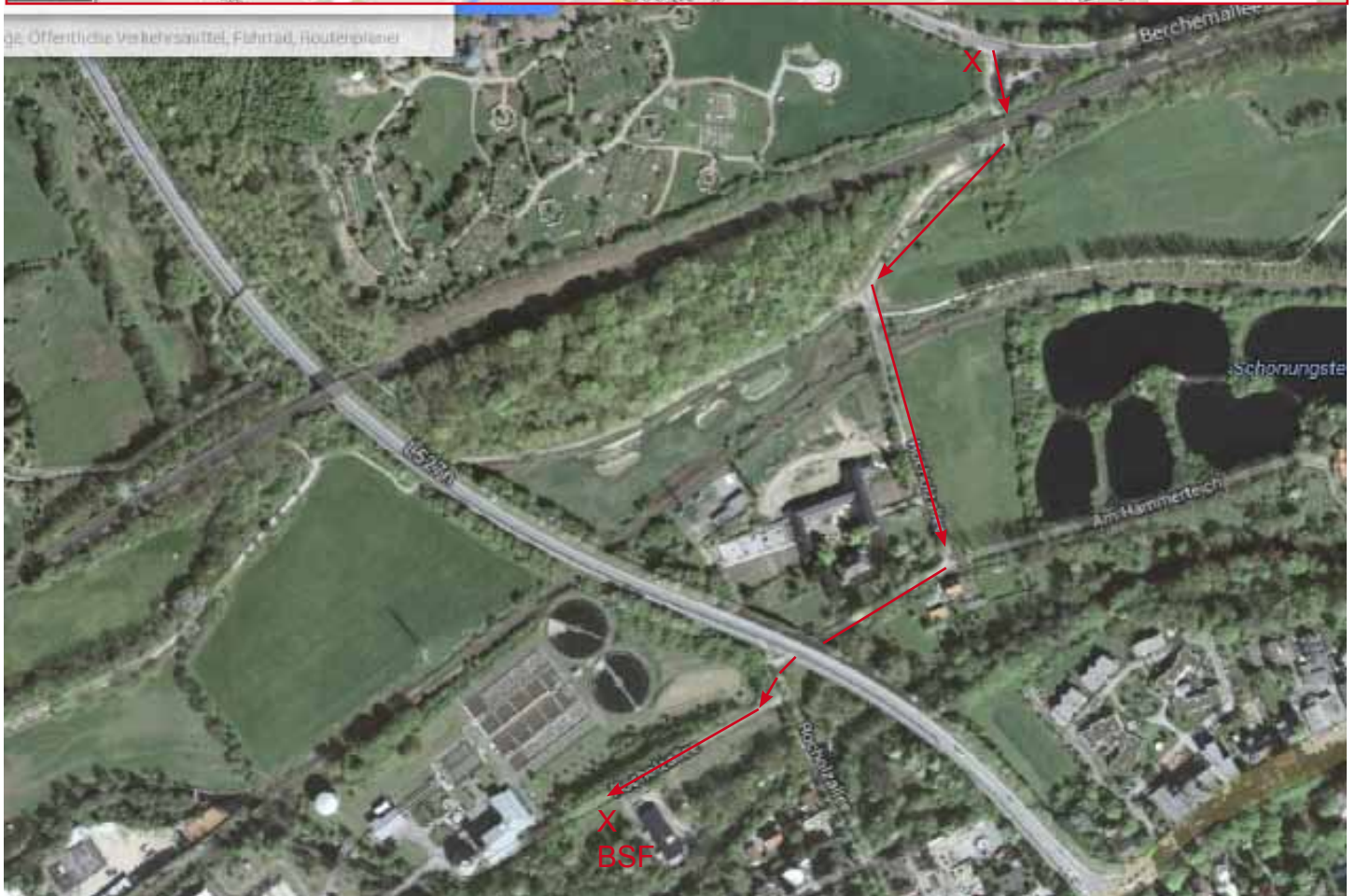
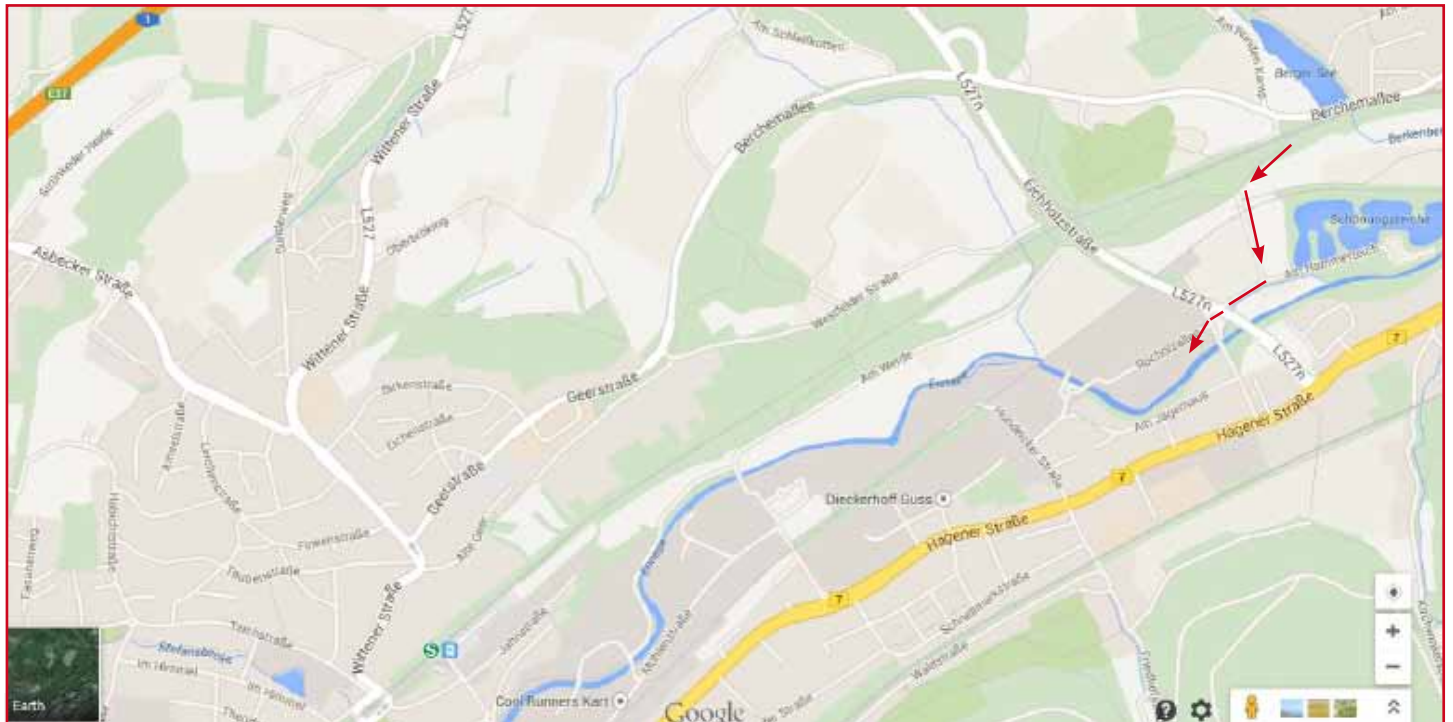
**Bogensportfreunde
Gevelsberg**

Information im Juli 2016

Aufgrund der Straßensanierung der Rocholzallee ist die Zufahrt zu unserem Bogensportplatz ab Montag 11. Juli nur noch über Gevelsberg-Börkey und Berge möglich.

Es ist jedoch möglich, an der B7 zu parken und dann zu Fuß über die Brücke zum Gelände zu gehen.

Mit dem Auto über die Berchem-Allee - zwischen Friedhof und Wanderparkplatz Berger-See unter der S-Bahn-Unterführung dem Weg folgen.



Folgt Jule - auf dem Weg zu den Bogensportfreunden Gevelsberg



Berchem-Allee - hier abbiegen (links Parkplatz, rechts Friedhof) und unter der Brücke durchfahren



Weggabelung - links Höhenvieh rechts Spazierweg - hier geradeaus über die Schranken (Ampelanlage)



vorbei am schönen Gut Rocholz bis zur nächsten Ecke (Foto: Fachwerkhaus), dort rechts



unter der Eicholzstraßenbrücke hindurch, dann links



direkt rechts hinter dem Zaun ist die Zufahrt zu unserem Gelände (Foto: gesperrte Ennepebrücke voraus)



kurz vor der Kläranlage ist das Fußgängertor und die derzeitige Zufahrt. Bitte niemanden zuparken.